

# Directive Inondation

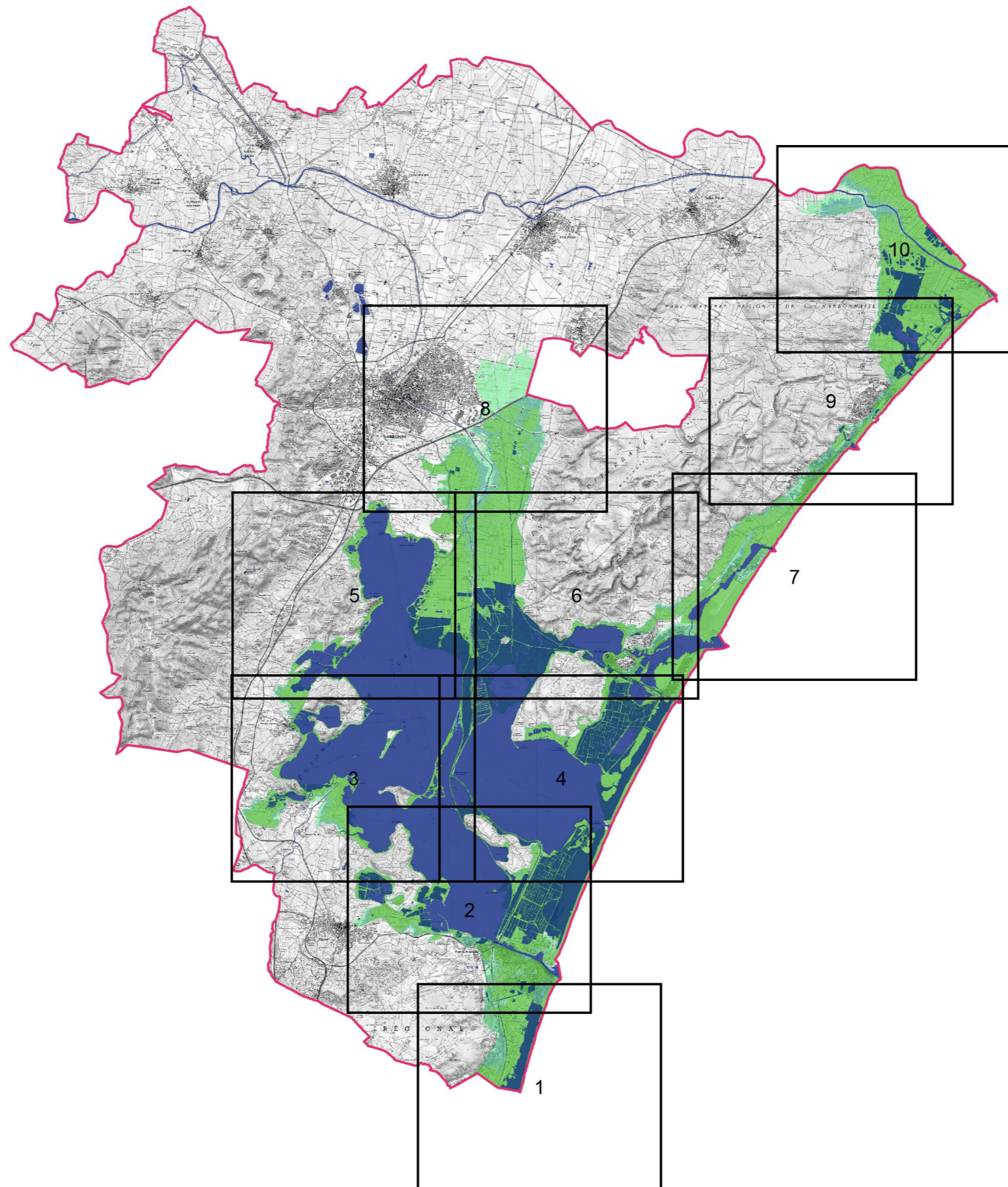
## Bassin Rhône- Méditerranée

### *Territoire à Risque Important d'inondation (TRI) de NARBONNE*

*Submersion marine*

Cartes de risque

# Atlas du TRI de Narbonne - Submersion marine



- Secteur de TRI cartographié
- Emprise des inondations pour le scénario extrême
- Emprise des inondations pour le scénario avec changement climatique
- Emprise des inondations pour le scénario moyen
- Emprise des inondations pour le scénario fréquent
- Limite de TRI
- Hydrographie





# CARTE DE RISQUE

Submersion marine

## TRI de NARBONNE - Secteur 1



■ Lit mineur et zone en eau permanente

### Probabilité de crue

- Crue de faible probabilité
- Crue de moyenne probabilité avec changement climatique
- Crue de moyenne probabilité
- Crue de forte probabilité

### Enjeux

- Bâti
- Surface d'activité économique
- Etablissement hospitalier
- Etablissement scolaire
- Camping
- Etablissement utile à la gestion de crise
- Installation d'eau potable
- Gare
- Aéroport
- Transformateur électrique
- Etablissement classé IPPC
- Station d'épuration (> 2000 EH)
- Patrimoine culturel

### Réseaux

- Autoroute, quasi autoroute
- Route, liaison principale
- Voie ferrée principale

### Découpage administratif

- Limite de TRI
- Limite de commune

Copyright IGN © (Scan25, BD Topo)  
Année de production : 2013  
Protocole ministère du 8 janvier 2012

0 1 km





# CARTE DE RISQUE

Submersion marine

## TRI de NARBONNE - Secteur 2



■ Lit mineur et zone en eau permanente

### Probabilité de crue

- Crue de faible probabilité
- Crue de moyenne probabilité avec changement climatique
- Crue de moyenne probabilité
- Crue de forte probabilité

### Enjeux

- Bâti
- Surface d'activité économique
- Etablissement hospitalier
- Etablissement scolaire
- Camping
- Etablissement utile à la gestion de crise
- Installation d'eau potable
- Gare
- Aéroport
- Transformateur électrique
- Etablissement classé IPPC
- Station d'épuration (> 2000 EH)
- Patrimoine culturel

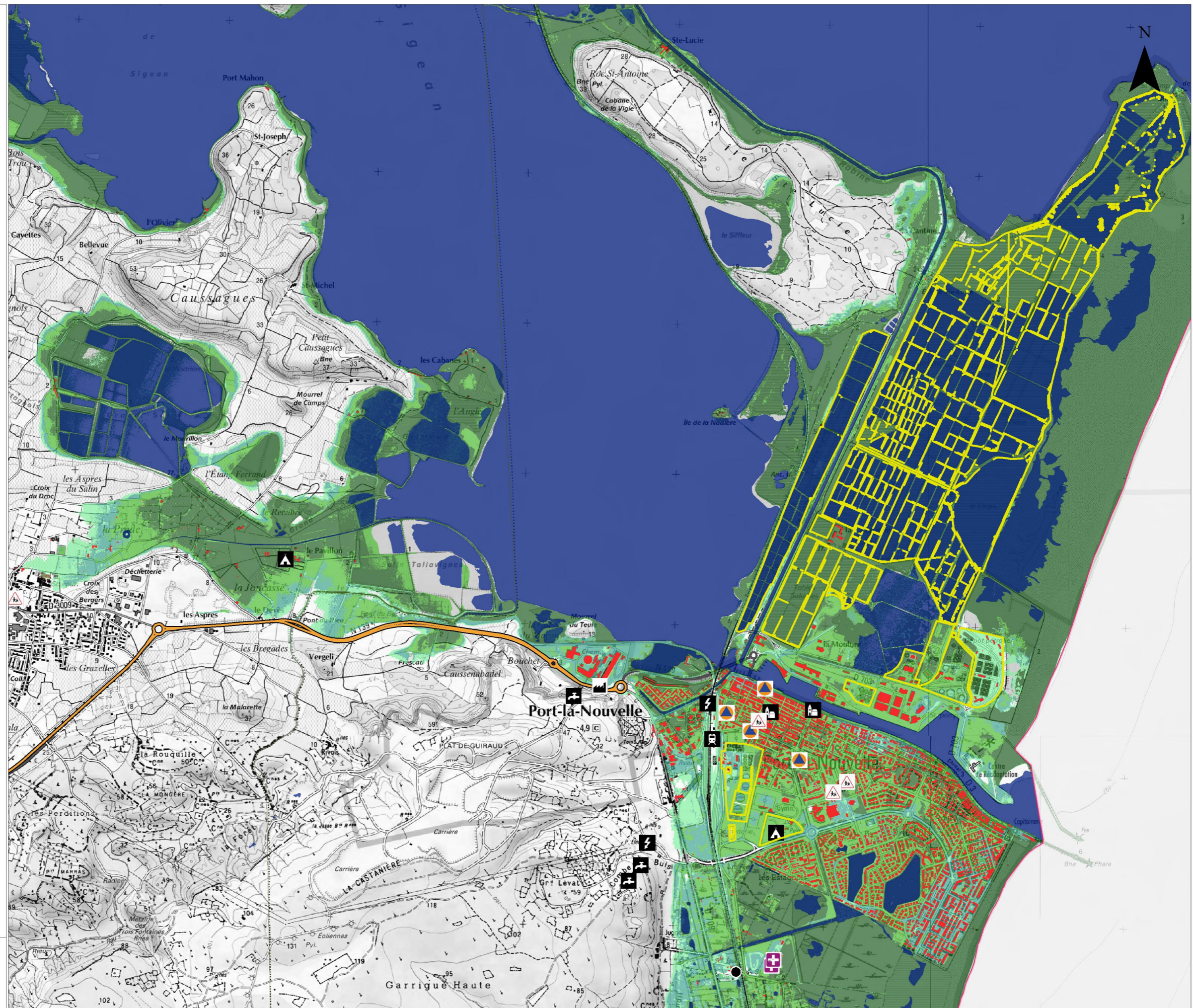
### Réseaux

- Autoroute, quasi autoroute
- Route, liaison principale
- Voie ferrée principale

### Découpage administratif

- Limite de TRI
- Limite de commune

Copyright IGN © (Scan25, BD Topo)  
Année de production : 2013  
Protocole ministère du 8 janvier 2012





# CARTE DE RISQUE

Submersion marine

## TRI de NARBONNE - Secteur 3



■ Lit mineur et zone en eau permanente

### Probabilité de crue

- Crue de faible probabilité
- Crue de moyenne probabilité avec changement climatique
- Crue de moyenne probabilité
- Crue de forte probabilité

### Enjeux

- Bâti
- Surface d'activité économique
- Etablissement hospitalier
- Etablissement scolaire
- Camping
- Etablissement utile à la gestion de crise
- Installation d'eau potable
- Gare
- Aéroport
- Transformateur électrique
- Etablissement classé IPPC
- Station d'épuration (> 2000 EH)
- Patrimoine culturel

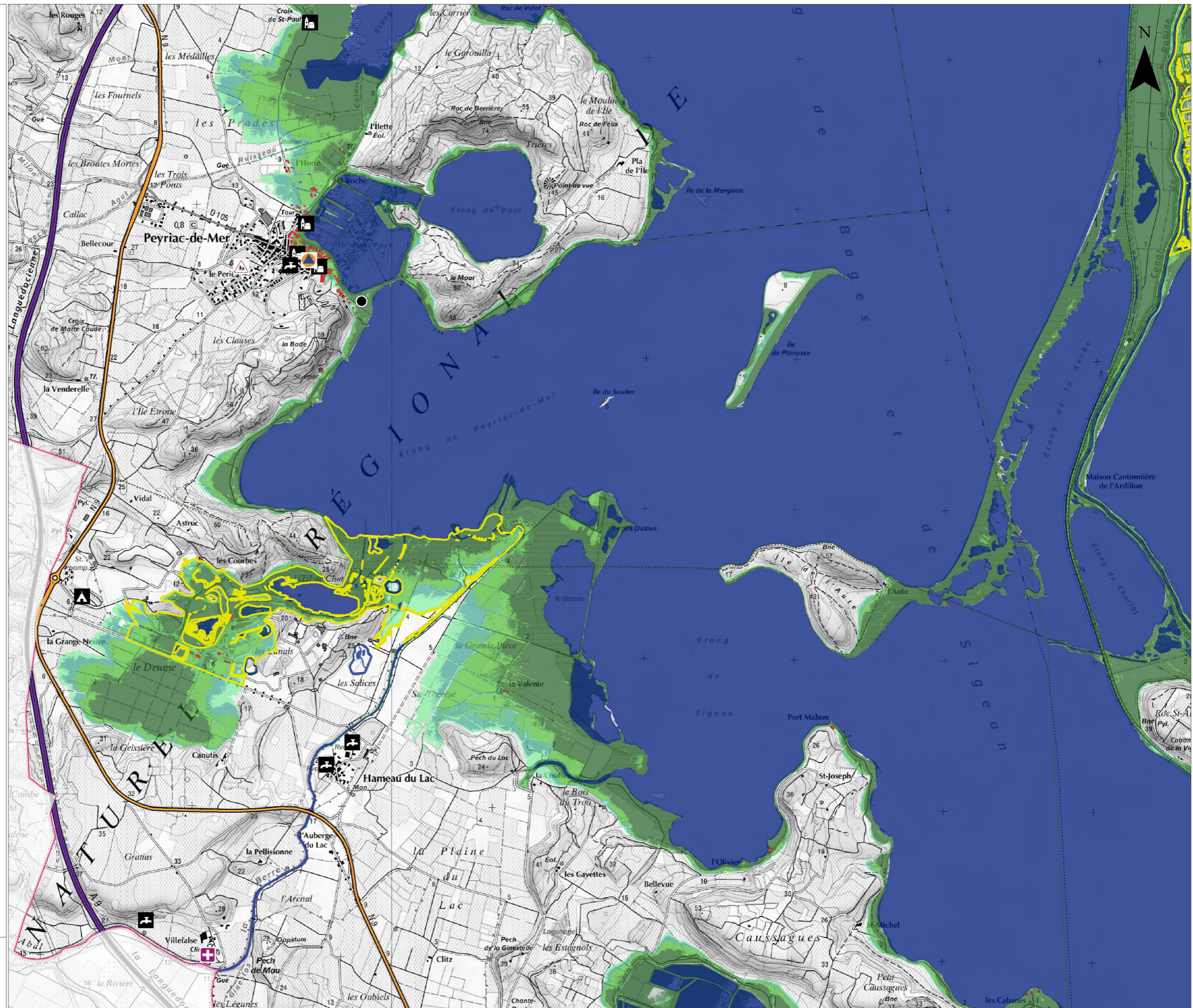
### Réseaux

- Autoroute, quasi autoroute
- Route, liaison principale
- Voie ferrée principale

### Découpage administratif

- Limite de TRI
- Limite de commune

Copyright IGN © (Scan25, BD Topo)  
Année de production : 2013  
Protocole ministère du 8 janvier 2012





# CARTE DE RISQUE

Submersion marine

## TRI de NARBONNE - Secteur 4



■ Lit mineur et zone en eau permanente

### Probabilité de crue

- Crue de faible probabilité
- Crue de moyenne probabilité avec changement climatique
- Crue de moyenne probabilité
- Crue de forte probabilité

### Enjeux

- Bâti
- Surface d'activité économique
- Etablissement hospitalier
- Etablissement scolaire
- Camping
- Etablissement utile à la gestion de crise
- Installation d'eau potable
- Gare
- Aéroport
- Transformateur électrique
- Etablissement classé IPPC
- Station d'épuration (> 2000 EH)
- Patrimoine culturel

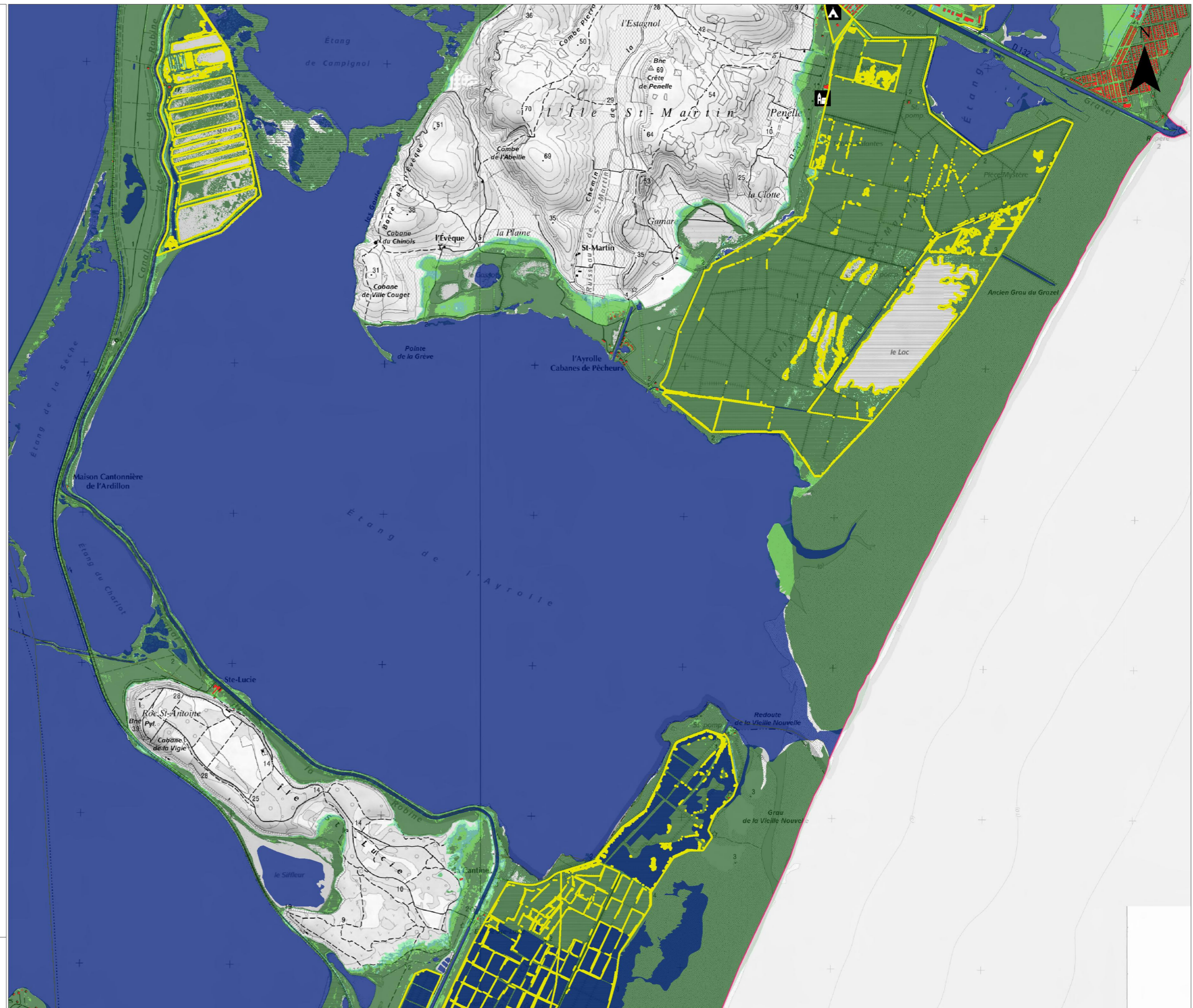
### Réseaux

- Autoroute, quasi autoroute
- Route, liaison principale
- Voie ferrée principale

### Découpage administratif

- Limite de TRI
- Limite de commune

Copyright IGN © (Scan25, BD Topo)  
Année de production : 2013  
Protocole ministère du 8 janvier 2012





# CARTE DE RISQUE

Submersion marine

## TRI de NARBONNE - Secteur 5



Direction régionale  
de l'Environnement,  
de l'Aménagement  
et du Logement  
LANGUEDOC-  
ROUSSILLON

■ Lit mineur et zone en eau permanente

### Probabilité de crue

- Crue de faible probabilité
- Crue de moyenne probabilité avec changement climatique
- Crue de moyenne probabilité
- Crue de forte probabilité

### Enjeux

- Bâti
- Surface d'activité économique
- Etablissement hospitalier
- Etablissement scolaire
- Camping
- Etablissement utile à la gestion de crise
- Installation d'eau potable
- Gare
- Aéroport
- Transformateur électrique
- Etablissement classé IPPC
- Station d'épuration (> 2000 EH)
- Patrimoine culturel

### Réseaux

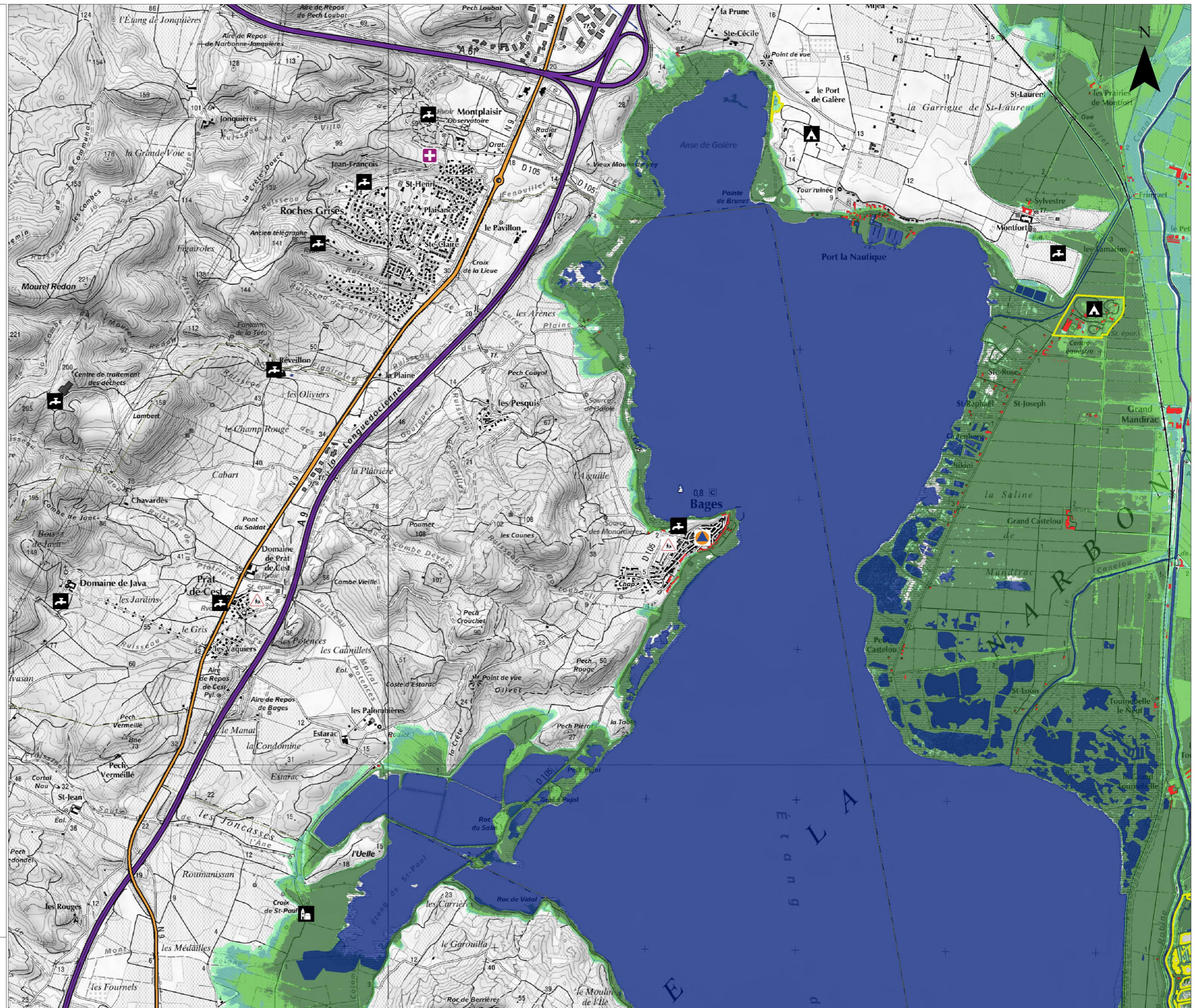
- Autoroute, quasi autoroute
- Route, liaison principale
- Voie ferrée principale

### Découpage administratif

- Limite de TRI
- Limite de commune

Copyright IGN © (Scan25, BD Topo)  
Année de production : 2013  
Protocole ministère du 8 janvier 2012

0 1 km





# CARTE DE RISQUE

Submersion marine

## TRI de NARBONNE - Secteur 6



■ Lit mineur et zone en eau permanente

### Probabilité de crue

- Crue de faible probabilité
- Crue de moyenne probabilité avec changement climatique
- Crue de moyenne probabilité
- Crue de forte probabilité

### Enjeux

- Bâti
- Surface d'activité économique
- Etablissement hospitalier
- Etablissement scolaire
- Camping
- Etablissement utile à la gestion de crise
- Installation d'eau potable
- Gare
- Aéroport
- Transformateur électrique
- Etablissement classé IPPC
- Station d'épuration (> 2000 EH)
- Patrimoine culturel

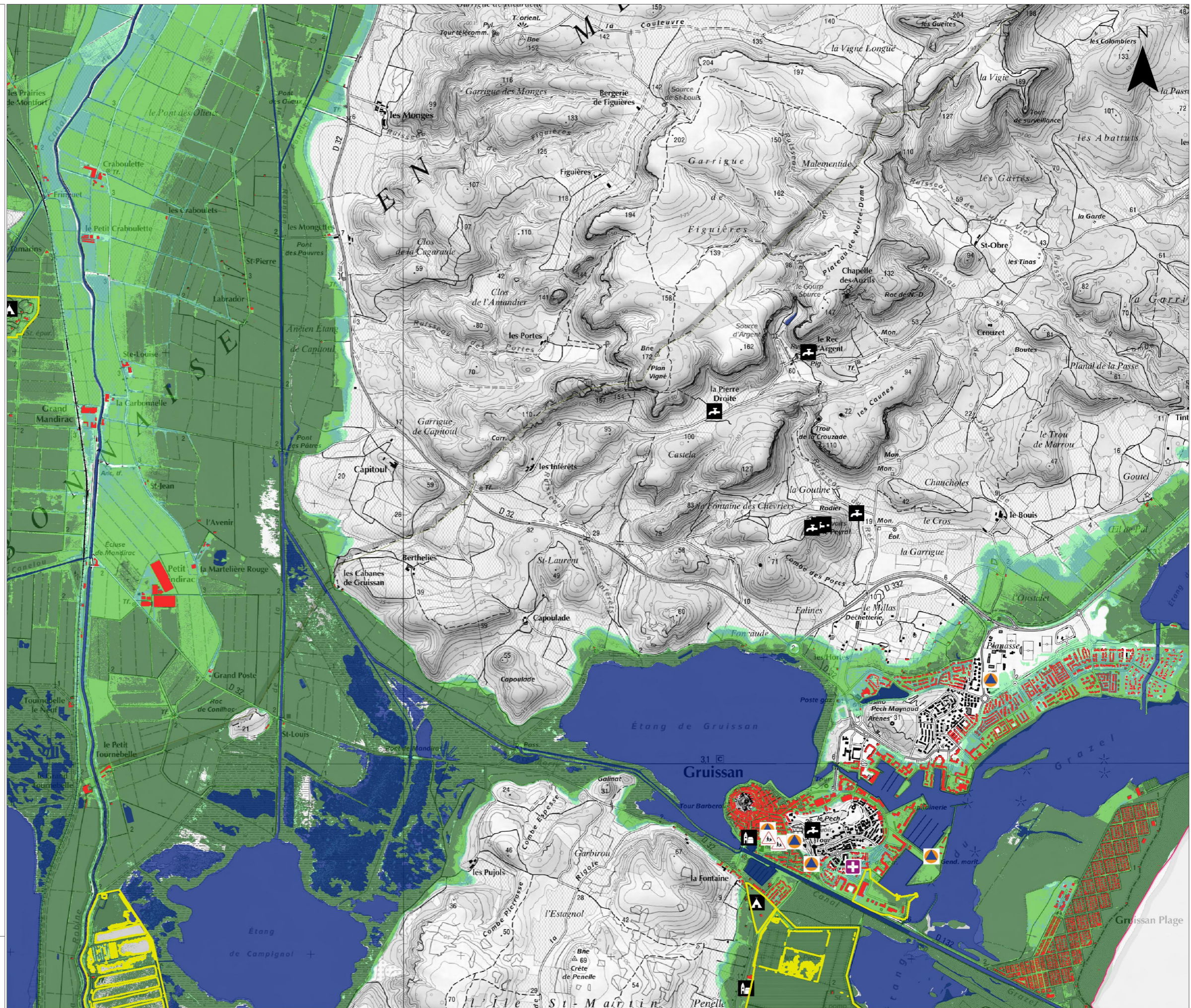
### Réseaux

- Autoroute, quasi autoroute
- Route, liaison principale
- Voie ferrée principale

### Découpage administratif

- Limite de TRI
- Limite de commune

Copyright IGN © (Scan25, BD Topo)  
Année de production : 2013  
Protocole ministère du 8 janvier 2012









# CARTE DE RISQUE

Submersion marine

## TRI de NARBONNE - Secteur 8



■ Lit mineur et zone en eau permanente

### Probabilité de crue

- Crue de faible probabilité
- Crue de moyenne probabilité avec changement climatique
- Crue de moyenne probabilité
- Crue de forte probabilité

### Enjeux

- Bâti
- Surface d'activité économique
- Etablissement hospitalier
- Etablissement scolaire
- Camping
- Etablissement utile à la gestion de crise
- Installation d'eau potable
- Gare
- Aéroport
- Transformateur électrique
- Etablissement classé IPPC
- Station d'épuration (> 2000 EH)
- Patrimoine culturel

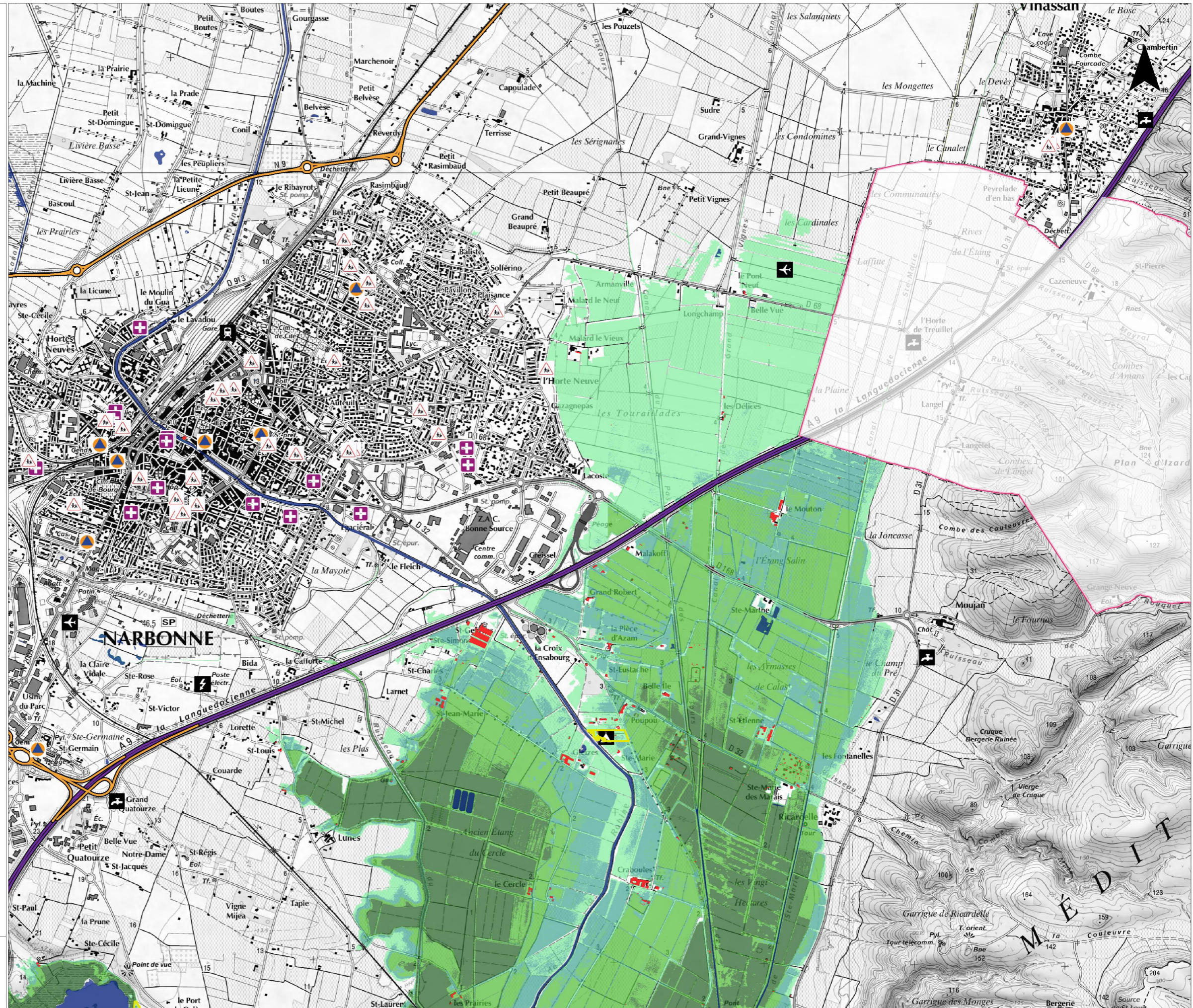
### Réseaux

- Autoroute, quasi autoroute
- Route, liaison principale
- Voie ferrée principale

### Découpage administratif

- Limite de TRI
- Limite de commune

Copyright IGN © (Scan25, BD Topo)  
Année de production : 2013  
Protocole ministère du 8 janvier 2012





# CARTE DE RISQUE

Submersion marine

## TRI de NARBONNE - Secteur 9



■ Lit mineur et zone en eau permanente

### Probabilité de crue

- Crue de faible probabilité
- Crue de moyenne probabilité avec changement climatique
- Crue de moyenne probabilité
- Crue de forte probabilité

### Enjeux

- Bâti
- Surface d'activité économique
- Etablissement hospitalier
- Etablissement scolaire
- Camping
- Etablissement utile à la gestion de crise
- Installation d'eau potable
- Gare
- Aéroport
- Transformateur électrique
- Etablissement classé IPPC
- Station d'épuration (> 2000 EH)
- Patrimoine culturel

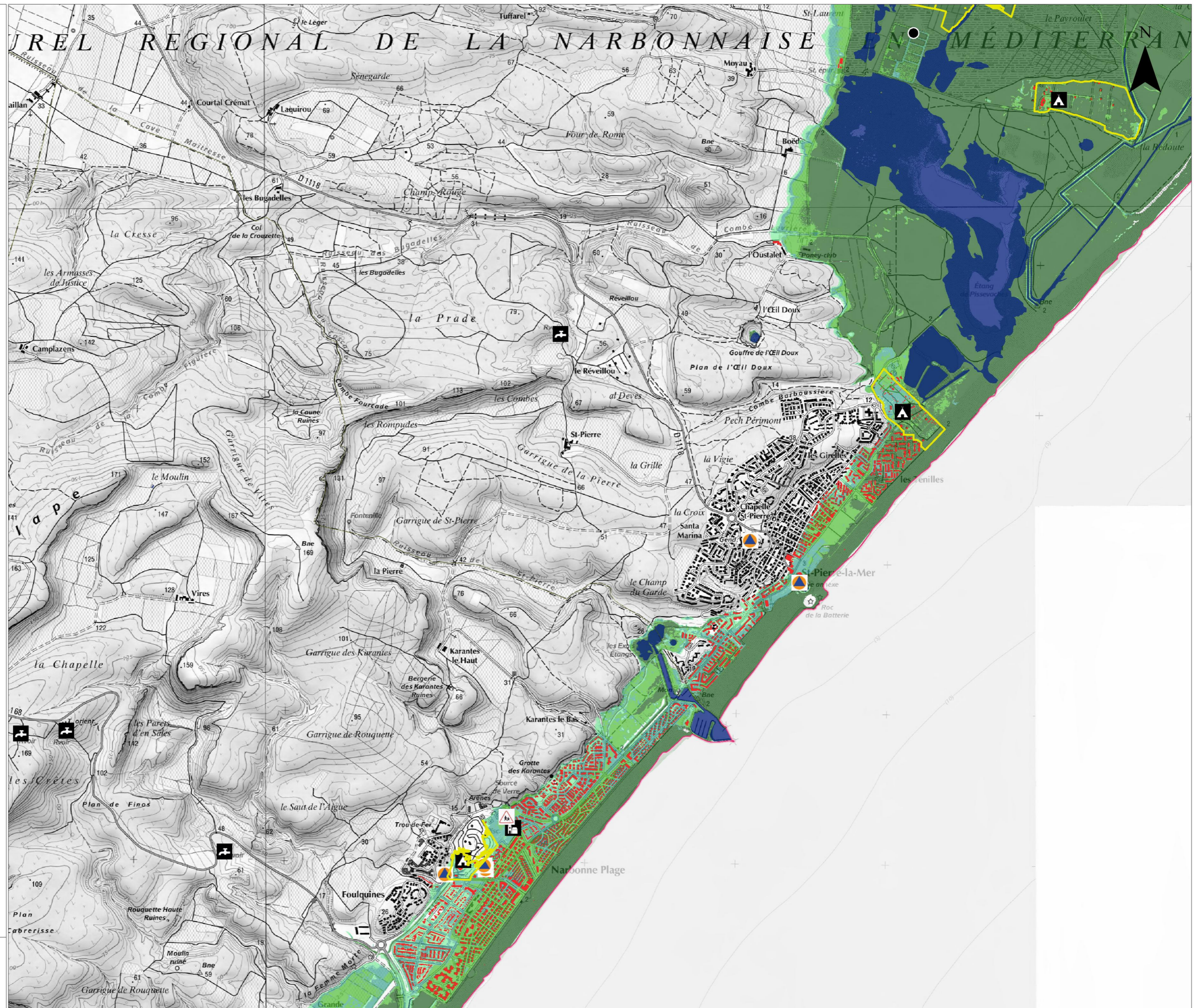
### Réseaux

- Autoroute, quasi autoroute
- Route, liaison principale
- Voie ferrée principale

### Découpage administratif

- Limite de TRI
- Limite de commune

Copyright IGN © (Scan25, BD Topo)  
Année de production : 2013  
Protocole ministère du 8 janvier 2012





# CARTE DE RISQUE

Submersion marine

## TRI de NARBONNE - Secteur 10



■ Lit mineur et zone en eau permanente

### Probabilité de crue

- Crue de faible probabilité
- Crue de moyenne probabilité avec changement climatique
- Crue de moyenne probabilité
- Crue de forte probabilité

### Enjeux

- Bâti
- Surface d'activité économique
- Etablissement hospitalier
- Etablissement scolaire
- Camping
- Etablissement utile à la gestion de crise
- Installation d'eau potable
- Gare
- Aéroport
- Transformateur électrique
- Etablissement classé IPPC
- Station d'épuration (> 2000 EH)
- Patrimoine culturel

### Réseaux

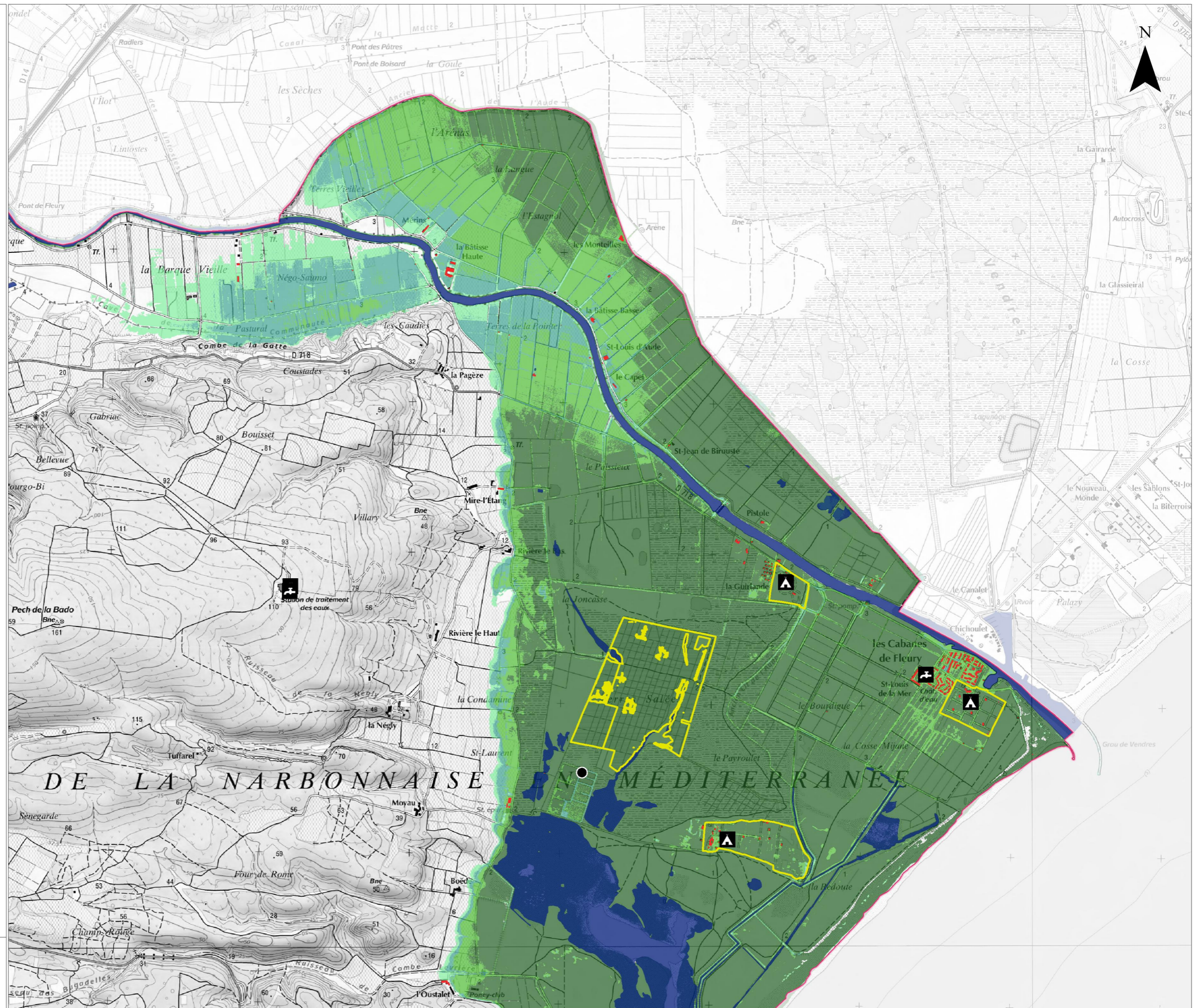
- Autoroute, quasi autoroute
- Route, liaison principale
- Voie ferrée principale

### Découpage administratif

- Limite de TRI
- Limite de commune

Copyright IGN © (Scan25, BD Topo)  
Année de production : 2013  
Protocole ministère du 8 janvier 2012

0 1 km





## Population et emplois impactés par les surfaces inondables liées à la submersion marine

TRI de Narbonne	Habitants permanents en 2010	Taux d'habitants saisonniers	Scénario Fréquent			Scénario Moyen			Scénario Moyen avec changement climatique			Scénario Extrême		
			Habitants permanents impactés	Nbr. minimum d'emplois impactés	Nbr. maximum d'emplois impactés	Habitants permanents impactés	Nbr. minimum d'emplois impactés	Nbr. maximum d'emplois impactés	Habitants permanents impactés	Nbr. minimum d'emplois impactés	Nbr. maximum d'emplois impactés	Habitants permanents impactés	Nbr. minimum d'emplois impactés	Nbr. maximum d'emplois impactés
Bages	852	0,8	<20	83	123	<20	83	123	<20	84	124	29	84	124
Coursan	5 933	0,1												
Cuxac-d'Aude	4 244	0,1												
Fleury	4 002	13,0	61	23	30	258	107	131	316	195	235	569	208	250
Gruissan	5 012	12,1	652	477	639	1 014	1 417	1 879	2 049	1 574	2 053	3 892	1 747	2 294
Marcorignan	1 307	0,2												
Moussan	1 891	0,1												
Narbonne	49 548	0,7	103	481	692	630	742	1 012	832	994	1 315	1 706	1 060	1 385
Névian	1 374	0,2												
Peyriac-de-Mer	1 129	0,7	<20	<5	<5	101	46	75	101	187	250	178	188	251
Port-la-Nouvelle	5 714	4,5	188	184	276	4 405	1 555	2 363	4 983	1 922	2 923	5 660	2 021	3 077
Saint-Marcel-sur-Aude	1 584	0,2												
Saint-Nazaire-d'Aude	1 832	0,2												
Sallèles-d'Aude	2 470	0,3												
Salles-d'Aude	2 765	0,4												
Sigean	5 334	0,8	<20	11	16	25	12	17	34	19	24	35	19	24
Vinassan	2 488	0,2												
<b>TOTAL TRI</b>	<b>97 676</b>		<b>1 031</b>	<b>1 264</b>	<b>1 781</b>	<b>6 438</b>	<b>3 962</b>	<b>5 600</b>	<b>8 326</b>	<b>4 975</b>	<b>6 924</b>	<b>12 069</b>	<b>5 327</b>	<b>7 405</b>



**Direction régionale de l'Environnement  
de l'Aménagement et du Logement  
LANGUEDOC-ROUSSILLON  
délégation de bassin Rhône-Méditerranée**

34064 MONTPELLIER – CS 69007 - CEDEX 02

Tél : 33 (01) 04 34 46 64 00

Fax : 33 (01) 04 34 46 63 64

